

県内産品開発・販路開拓支援事業

「ヒロシマ・デパートメント」の開催について

公益財団法人ひろしま産業振興機構と西日本旅客鉄道株式会社では、広島県内中小事業者の県内産品開発・販路開拓支援事業を行っております。この事業は、土産等の商品開発や県内販路開拓を希望する事業者に対し、商品開発やブラッシュアップ、効果的なPR手法を習得する機会を提供し、販路開拓として、駅内イベント販売・商談会やECサイトでの販売を行い、入口から出口までの支援を図り、地域経済の底上げを目的としています。

この度、事業の一環として、広島駅にて「ヒロシマ・デパートメント」を開催します。広島県の魅力を感じる逸品を一同に集めたイベントになっておりますので、皆様のご来場を是非お待ちしております。

1. 開催日時

2023年11月25日（土）、26日（日）11:00～17:00

2. 開催場所

広島駅新幹線口1階イベント会場



3. 参加事業者

出店店舗についてはチラシをご覧ください

4. 主な取扱商品

お菓子、パン、惣菜、加工食品、調味料、お茶、お酒、雑貨



今回ご案内の取り組みは、SDGsの17のゴールのうち、特に8番、11番に貢献するものと考えています。



JR西日本グループは持続可能な開発目標(SDGs)を支援しています。



広島生まれの 優れモノの 逸品が大集合!

19店舗のこだわりの逸品が
広島駅に一堂に勢ぞろい。
きて、みて、楽しんで!



ヒロシマ・デパートメント Hiroshimamade



2023.
11/25(土)・26(日)
11:00 ~ 17:00

場所

広島駅新幹線口1階
イベント会場



公益財団法人
ひろしま産業振興機構

受託・運営者:





洋菓子

ほっかいどうマーケット

広島市
中区



調味料

水鏡ファーム / 八千代工業

広島市
安佐北区



鰹節加工

(株)まるじょう

尾道市



デニム雑貨

FUKUYAMA MONO SHOP

福山市



日本茶・菓子

広島撰茶

広島市
中区



冷凍食パン・クロワッサン

白雪庵

広島市
中区



昆布製品

(株)山石

尾道市



紅茶・菓子

紅茶専門店&菓子工房パディントン

福山市



牡蠣・穴子加工

(有)マリンスター

広島市
西区

広島の魅力が
つまった

**こだわりの逸品が
広島駅に勢ぞろい!**

広島生まれの
優れモノの逸品が
大集合します。
きて、みて、楽しんで!



冷凍加工食品

デイズ食品事業部

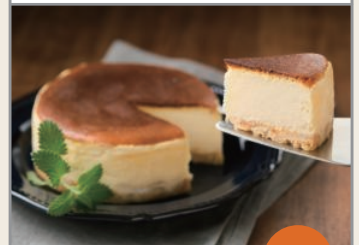
府中市



ハンドクリーム・入浴料

Otona Lemon

広島市
佐伯区



洋菓子

PÂTISSERIE PIECE

三原市



牡蠣加工品

わたやごちそうデリカ

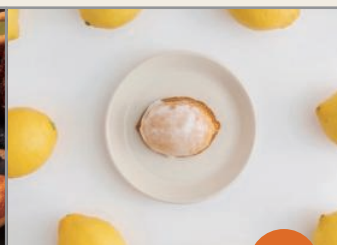
廿日市市



洋菓子

tricroa

広島市
中区



洋菓子

ふじやファーム

豊田郡
大崎上島町



中華総菜

フジワントン本舗(株)

三原市

広島県内の
19の
参加店舗



雑貨

EARTH Hiroshima

広島市
中区



洗顔用ボトル

PIPOマイクロシェイカー

呉市



せらワイン

せらワイナリー

世羅郡
世羅町